

TASTE OF PROFESSIONALS

Dry Mortar & Dry Mix by NikAjand Group

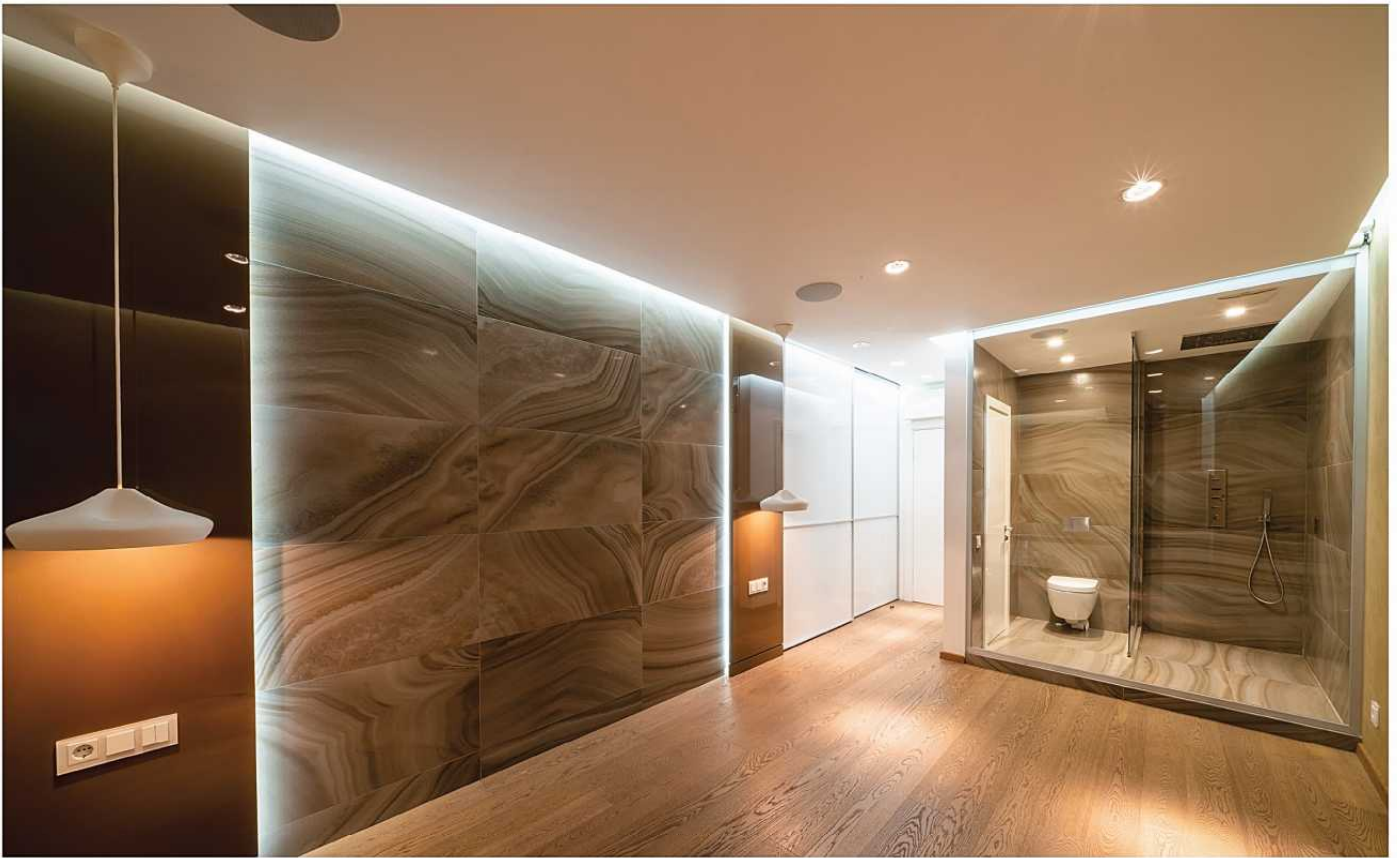
2023

PRODUCT CATALOGUE





گروه نیک آژند در سال ۱۳۹۶ با هدف تولید محصولات شیمیایی در صنعت ساختمان تاسیس گردید. این گروه با دارا بودن کارخانه ای مجهز به آخرین تکنولوژی ساخت انواع ترکیبات **Dry Mix & Ready Mix** و با استفاده از به روز ترین ماشین آلات و تجهیزات این صنعت از سال ۱۴۰۰ تولیدات خود را به بازار عرضه نمود، بهره گیری از تجهیزات فوق پیشرفته شرکت های **Eirich** و **Haver & Boecker** به تبع آن فرمولاسیون و مواد اولیه وارداتی از کشور آلمان از مهمترین مزایای رقابتی این شرکت به شمار می رود.



Tile Adhesive & Tile Grout



Repairing & Coating

A black and white photograph of a tiled roof, showing the texture of the tiles and the mortar between them. A dark, semi-transparent horizontal band is overlaid across the center of the image, containing the text 'TILE ADHESIVE & WATERPROOFING' in white, bold, sans-serif capital letters.

**TILE ADHESIVE
&
WATERPROOFING**

محصول **Masterfix 6005** چسب پودری آماده مصرف مخصوص کف و دیوار برای نصب انواع کاشی و سرامیک های پرسلانی می باشد. فرمولاسیون این محصول به نوعی طراحی شده است که با حداقل میزان آب به بالاترین حد مقاومت، چسبندگی و همچنین کارپذیری دست یابد در این محصول از انواع افزودنی های کاهنده آب و همچنین دیگر ترکیبات شیمیایی مختلف جهت بهبود و کاربرد این محصول استفاده شده است.

مزایای محصول Masterfix 6005

- امکان نصب انواع کاشی، سرامیک، سنگ مصنوعی و طبیعی، موزائیک دارای جذب آب
- قابل اجرا بر روی **Drywall systems** (درای وال)، کاشی و سرامیک قدیمی
- امکان نصب انواع کاشی و سرامیک در محیط های مرطوب
- امکان نصب انواع کاشی و سرامیک در کف و دیواره ها
- مناسب برای انواع سرویس های بهداشتی، محل های نصب کاشی بین کابینتی
- میانگین مقاومت چسبندگی کششی اولیه طبق نتایج آزمایشگاهی معادل ۸/ نیوتن بر میلیمتر مربع
- دارای **Open Time** بیش از ۱۵ دقیقه (حداکثر فاصله زمانی بین اعمال چسب و نصب کاشی)



با وجود صحیح، دقیق و به روز بودن اطلاعات مندرج، همواره انجام آزمون های کارگاهی برای تایید مناسب بودن محصول و تعیین میزان مصرف محصول مورد نظر الزامی است. شرایط آب و هوایی برای حصول نتیجه بین ۵ الی ۳۵ درجه سانتیگراد معین شده است، با این وجود ممکن است نوساناتی در عملکرد محصول ایجاد نماید. شرکت، ضمانت توصیه و راهنمایی های نمایندگان، توزیع کنندگان و دیگر عوامل پخش نمی باشد. این برگه اطلاعات فنی از تاریخ انتشار معتبر بوده و جایگزین تمامی نسخ پیشین می باشد.





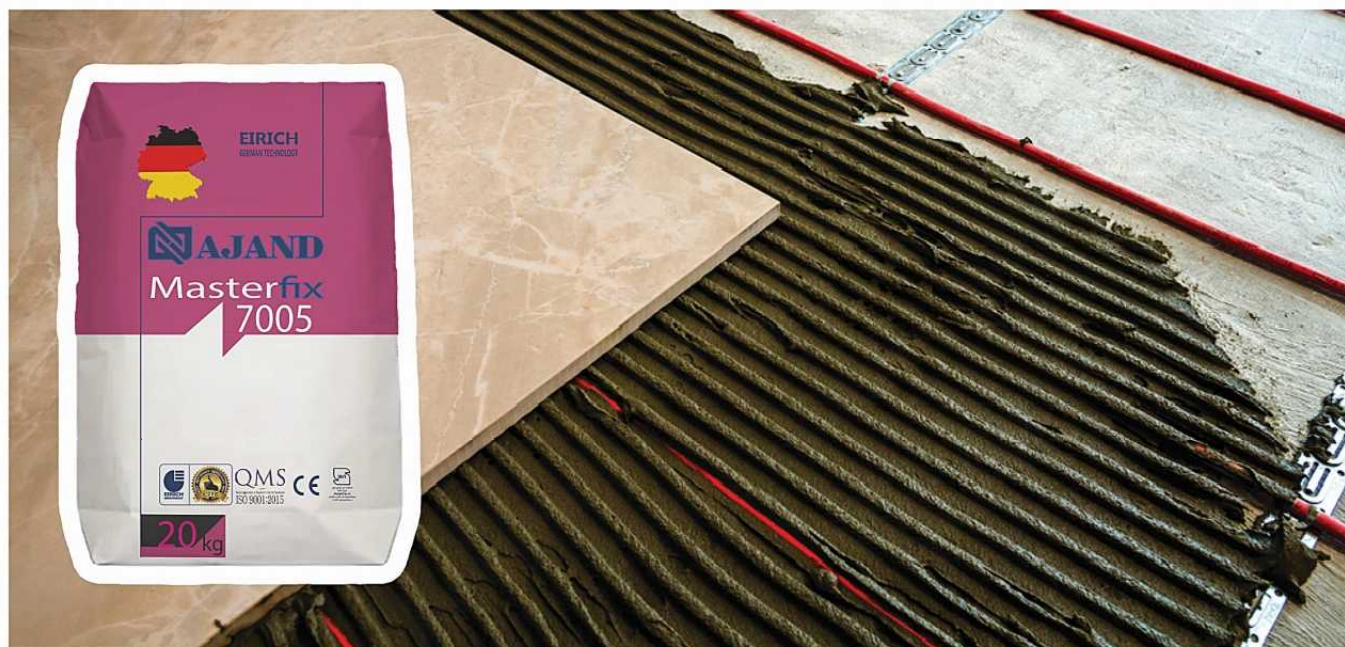
Masterfix 7005

چسب پرسلان مستر فیکس 7005

محصول **Masterfix 7005** چسب پودری آماده مصرف می باشد که در فرمولاسیون آن از انواع پودرهای معدنی ویژه سیمان، مواد شیمیایی جهت تامین چسبندگی و همچنین انواع پلیمرهای هیدروفوبیک و رزین های انعطاف پذیر مخصوص استفاده شده است. که به نحو چشمگیری قدرت چسبندگی و انعطاف پذیری این محصول را افزایش می دهد.

مزایای محصول Masterfix 7005

- امکان نصب انواع کاشی، سرامیک، پرسلان فاقد جذب آب در ساختمان های صنعتی و مسکونی
- اختلاط، کار پذیری و ماله کشی بسیار آسان که منجر به افزایش سرعت اجرا و نصب می گردد
- امکان نصب انواع سرامیک پرسلان با درصد جذب پایین در فضاهای داخل و خارج ساختمان
- مقاومت بالا در محیط های مستغرق و شرایط غوطه وری در آب مانند آب نما
- مقاومت بالا در محیط های دارای سیستم گرمایش از کف
- قابل استفاده برای نصب سرامیک های پرسلان و اسلب تا سایز ۶۰ در ۱۲۰ سانتی متر
- قابل استفاده در سازه های بیمارستان (با توجه به مشخصات فنی و استاندارد محصول)
- میانگین مقاومت چسبندگی کششی اولیه طبق نتایج آزمایشگاهی معادل ۱.۴ نیوتن بر میلیمتر مربع
- دارای open time بیش از ۲۰ دقیقه (حداکثر فاصله زمانی بین اعمال چسب و نصب کاشی)
- قابل استفاده برای چسباندن تایل های شیشه ای به یکدیگر



با وجود صحیح، دقیق و به روز بودن اطلاعات مندرج، همواره انجام آزمون های کارگاهی برای تایید مناسب بودن محصول و تعیین میزان مصرف محصول مورد نظر الزامی است. شرایط آب و هوایی برای حصول نتیجه بین ۵ الی ۳۵ درجه سانتیگراد معین شده است، با این وجود ممکن است نوساناتی در عملکرد محصول ایجاد نماید. شرکت، ضامن توصیه و راهنمایی های نمایندگان، توزیع کنندگان و دیگر عوامل پخش نمی باشد. این برگه اطلاعات فنی از تاریخ انتشار معتبر بوده و جایگزین تمامی نسخ پیشین می باشد.





Masterfix 8005

چسب اسلب مستر فیکس 8005

محصول **Masterfix 8005** چسب پودری و آماده مصرف می باشد که در فرمولاسیون آن از انواع پودرها و فیلرهای ویژه با دانه بندی منظم و طبقه بندی شده پزولان، انواع پلیمرهای پودری و همچنین انواع افزودنی به کار برده شده که باعث ایجاد خواص بسیار ویژه و منحصر به فرد موثر در خانواده چسب های پودری کاشی و سرامیک گردیده است محصول **Masterfix 8005** به استناد نتایج تست های آزمایشگاهی انجام پذیرفته در واحد **R&D** از بالاترین سطوح استاندارد در خانواده محصولات چسب های پودری پایه سیمانی در جهان می باشد به نحوی که حتی چسبندگی دو سطح شیشه ای را با جذب آب صفر امکان پذیر می سازد.

مزایای محصول Masterfix 8005

- امکان نصب انواع کاشی، سرامیک، پرسلان فاقد جذب آب در ساختمان های صنعتی و مسکونی
- اختلاط، کار پذیری و ماله کشی بسیار آسان که منجر به افزایش سرعت اجرا و نصب می گردد
- امکان نصب انواع سرامیک پرسلان با درصد جذب پایین در فضاهای داخل و خارج ساختمان
- مقاومت بالا در محیط های مستغرق و شرایط غوطه وری در آب مانند آب نما
- مقاومت بالا در محیط های دارای سیستم گرمایش از کف
- قابل استفاده جهت نصب انواع مختلف کاشی و سرامیک، پرسلان و اسلب از سایز ۲*۲ الی ۳۰*۱۵ سانتی متر
- قابل استفاده در تمامی شرایط آب و هوایی در داخل و خارج انواع ساختمان های اداری، صنعتی، مسکونی
- تفریحی آزمایشگاه ها، کارخانجات مواد غذایی، استخرها، مخازن آب، مخازن آب شرب و مناسب برای نصب کاشی های ضد اسید
- میانگین مقاومت چسبندگی کششی اولیه طبق نتایج آزمایشگاهی معادل ۱.۶ نیوتن بر میلیمتر مربع
- دارای open time بیش از ۳۰ دقیقه (حداکثر فاصله زمانی بین اعمال چسب و نصب کاشی)
- قابل استفاده برای چسباندن تایل های شیشه ای به یکدیگر



با وجود صحیح، دقیق و به روز بودن اطلاعات مندرج، همواره انجام آزمون های کارگاهی برای تایید مناسب بودن محصول و تعیین میزان مصرف محصول مورد نظر الزامی است. شرایط آب و هوایی برای حصول نتیجه بین ۵ الی ۳۵ درجه سانتیگراد معین شده است، با این وجود ممکن است نوساناتی در عملکرد محصول ایجاد نماید. شرکت، ضامن توصیه و راهنمایی های نمایندگان، توزیع کنندگان و دیگر عوامل پخش نمی باشد. این برگه اطلاعات فنی از تاریخ انتشار معتبر بوده و جایگزین تمامی نسخ پیشین می باشد.





Mastergrout 2005

محصول **Mastergrout** پودر بندکشی آنتی باکتریال با بهره گیری از فرمولاسیون ویژه خود بر پایه پلیمر های خاص سنتتیک مقاومت بسیار بالا در برابر رشد انواع قارچ و باکتری را امکان پذیر نموده است و خاصیت هیدروفوبیک و تنوع رنگ بالا این محصول را در رده خود به جایگاه بهترین محصول از نظر مصرف کننده ها تبدیل نموده است.

مزایای محصول Mastergrout 2005

- استفاده در بندکشی انواع کاشی، سرامیک، سنگ گرانیت، پرسلان، اسلب، کاشی های استخر، سرامیک های شیشه ای و تزئین در محیط های خشک و مرطوب و کلیه سطوح مستغرق در آب

مقدار مصرف: با توجه به ابعاد و اندازه کاشی و سرامیک ها و همچنین فاصله درزها، مقدار مصرف دقیق می بایست طبق نرم افزار کامپیوتری محاسبه گردد. لذا برای اطلاع از میزان مصرف مناسب با کارشناسان دفتر فنی شرکت تماس حاصل بفرمایید.



با وجود صحیح، دقیق و به روز بودن اطلاعات مندرج، همواره انجام آزمون های کارگاهی برای تایید مناسب بودن محصول و تعیین میزان مصرف محصول مورد نظر الزامی است. شرایط آب و هوایی برای حصول نتیجه بین ۵ الی ۳۵ درجه سانتیگراد معین شده است، با این وجود ممکن است نوساناتی در عملکرد محصول ایجاد نماید. شرکت، ضامن توصیه و راهنمایی های نمایندگان، توزیع کنندگان و دیگر عوامل پخش نمی باشد. این برگه اطلاعات فنی از تاریخ انتشار معتبر بوده و جایگزین تمامی نسخ پیشین می باشد.



محصول AAC Adhesive به صورت پودر آماده، تک جزئی پایه سیمانی می باشد که از ترکیب ماسه سیلیسی دانه بندی شده و سیمان و انواع مواد شیمیایی و پلیمری جهت افزایش مقاومت و چسبندگی تولید میشود. اجرای بلوک های AAC با استفاده از این چسب باعث می شود تا دیوار در برابر دما و رطوبت عایق بماند و مقاومت آن از این لحاظ بالا رود همچنین به علت فرمولاسیون خاص چسب بلوک AAC Adhesive واکنش پذیری آن در مقابل ستونهای فلزی (محل اتصال بلوک و سازه) پایین است.

مزایای محصول AAC Adhesive

- مقاومت چسبندگی بسیار بالا
- غیر قابل اشتعال و مقاوم در برابر آتش سوزی
- مقاومت بسیار بالا در برابر رشد انواع قارچ و باکتری
- سرعت اجرا بالا
- قیمت پایین و به صرفه
- قابل اجرا با ضخامت کم (نازک) و مقرون به صرفه



با وجود صحیح، دقیق و به روز بودن اطلاعات مندرج، همواره انجام آزمون های کارگاهی برای تایید مناسب بودن محصول و تعیین میزان مصرف محصول مورد نظر الزامی است. شرایط آب و هوایی برای حصول نتیجه بین ۵ الی ۳۵ درجه سانتیگراد معین شده است، با این وجود ممکن است نوساناتی در عملکرد محصول ایجاد نماید. شرکت، ضامن توصیه و راهنمایی های نمایندگان، توزیع کنندگان و دیگر عوامل پخش نمی باشد. این برگه اطلاعات فنی از تاریخ انتشار معتبر بوده و جایگزین تمامی نسخ پیشین می باشد.





Masterbond NA46

چسب بتن استحکامی مسترباند NA46

محصول NA 46 با بهره گیری از کو پلیمر های مخصوص امکان تقویت و افزایش استحکام انواع ملات های سیمانی و بتن را مهیا می سازد و همچنین با توجه به کاهش نفوذ پذیری بتن و افزایش مقاومت آن در برابر نفوذ عوامل مخرب باعث افزایش عمر سازه خواهد شد.

مزایای محصول Masterbond NA46

- ساخت انواع ملات و دوغاب های مقاوم در برابر نفوذ آب و رطوبت
- ساخت ملات های مقاوم در برابر نفوذ آب و رطوبت، ملات های ضد ترک زیر سازی و تعمیراتی بتن و سطوح سیمانی
- ساخت ملات های تراز کننده و پرکننده در کف سازی و عملیات های ترمیم سطوح بتنی و سیمانی
- قابل استفاده در انواع چسب های کاشی و سرامیک با پایه سیمان
- قابلیت استحکام بخشی مضاعف در انواع ملات، پلاستر، بتونه و ترکیب های مشابه پایه معدنی
- ساخت اندود مقاوم در برابر آب، ساخت اندود مقاوم در برابر نفوذ یون مخرب کلر
- قابل مصرف به عنوان افزودنی ملات که باعث افزایش مقاومت در برابر سیکل های ذوب و یخبندان می گردد
- قابل مصرف بر روی انواع سطوح گچی به عنوان پرایمر جهت کاهش مصرف انواع رنگ پایه اکریلیک
- افزایش دهنده مقاومت خمشی و کششی انواع ملات سیمان و بتن
- قابل مصرف در عملیات زیر سازی دکوراسیون داخلی مانند پتینه کاری، کاغذ دیواری و انواع تکنیک های میکروسمنت
- قابل استفاده در اندود های سیمانی استفاده شده در نماهای غربی برای افزایش مقاومت در برابر نفوذ آب و رطوبت



با وجود صحیح، دقیق و به روز بودن اطلاعات مندرج، همواره انجام آزمون های کارگاهی برای تایید مناسب بودن محصول و تعیین میزان مصرف محصول مورد نظر الزامی است. شرایط آب و هوایی برای حصول نتیجه بین ۵ الی ۳۵ درجه سانتیگراد معین شده است، با این وجود ممکن است نوساناتی در عملکرد محصول ایجاد نماید. شرکت، ضامن توصیه و راهنمایی های نمایندگان، توزیع کنندگان و دیگر عوامل پخش نمی باشد. این برگه اطلاعات فنی از تاریخ انتشار معتبر بوده و جایگزین تمامی نسخ پیشین می باشد.



محصول ملات آب بند **Plasterproof** به عنوان محصولی آماده مصرف و بسیار کاربردی در خانواده عایق های رطوبتی تک جزئی پایه سیمانی می باشد این محصول به صورت آماده مصرف بوده و صرفا بعد از اضافه نمودن آب قابل آشامیدن به آن پس از اختلاط بر روی سطوح به راحتی قابل اجرا می باشد.

مزایای محصول Plasterproof

- بهترین جایگزین برای قیر گونی و ایزوگام (مخصوصا در مقاطع با دسترسی محدود و مقاطع با زوایای نامنظم)
- اجرای آسان و سرعت بالای اجرا (روزانه ۱۰۰۰ متر مربع)
- چسبندگی عالی به سطح زیر کار
- مقرون به صرفه، غیر سمی و امکان تماس مستقیم با آب آشامیدنی
- قابل استفاده به عنوان جایگزین ترکیب چسب بتن و ملات ماسه سیمان در استخر ها و مخازن آب
- قابل استفاده بر روی سیمان، بتن، پلاستر های سیمانی
- امکان چسباندن انواع کاشی سرامیک و پرسلان و اسلب روی آن (جهت راهنمایی با دفتر فنی شرکت تماس بگیرید)
- انعطاف پذیری مطلوب و دارای خاصیت کشسانی
- قابل استفاده با قلم مو و غلطک در دیوار و یا تی در کف
- قابل اجرا به صورت پاششی با انواع پمپ های شاتکریت
- در تونل ها به عنوان رویه شاتکریت بتن و یا قبل از عملیات لاینینگ
- امکان رنگ آمیزی بر روی آن با انواع رنگ های اپوکسی، پلی یورتان و رنگ های پایه اکریلیک و رنگ های استخری
- امکان تغییر مقدار آب مصرفی و استفاده از محصول با غلظت بالاتر حتی به صورت ملات خمیری



با وجود صحیح، دقیق و به روز بودن اطلاعات مندرج، همواره انجام آزمون های کارگاهی برای تایید مناسب بودن محصول و تعیین میزان مصرف محصول مورد نظر الزامی است. شرایط آب و هوایی برای حصول نتیجه بین ۵ الی ۳۵ درجه سانتیگراد معین شده است، با این وجود ممکن است نوساناتی در عملکرد محصول ایجاد نماید. شرکت، ضامن تومیه و راهنمایی های نمایندگان، توزیع کنندگان و دیگر عوامل پخش نمی باشد. این برگه اطلاعات فنی از تاریخ انتشار معتبر بوده و جایگزین تمامی نسخ پیشین می باشد.





REPAIRING COATING

ملات چند منظوره الاستیک **Renderflex GP** با ملاتی بر پایه سیمان که با انواع پلیمرهای سنتتیک تقویت شده است و برای تأمین قدرت و مقاومت کافی از انواع دانه بندی شده سنگ دانه های سیلیس کوارتز بهره گیری شده و همچنین خواص الاستیک این محصول توسط پلیمر های مخصوص و دیگر مواد افزودنی شیمیایی به آن القا شده است.

مزایای محصول Renderflex GP

- ترمیم انواع مقاطع دستی تا عمق ۵ سانتیمتر
- مناسب برای سطوح آب بند در سازه های آبی
- مناسب برای اجرای زیر کار انواع نماسازی
- ترمیم بتن اکسپوز و نماهای داخلی و خارجی بتنی
- مناسب برای ترمیم انواع کف سازی در محیط های داخلی و خارجی
- مقاوم در برابر رطوبت و نفوذ آب (قابل استفاده در فضاهای مرطوب و مستغرق)
- دوام بی نظیر برابر با عمر سازه
- مقاوم در برابر ترک خوردگی در سطح
- صد در صد ضد آب
- مقاوم در برابر نفوذ انواع عوامل مخرب مانند انواع سولفات ها قابل استفاده در مقاطع در تماس با خاک و آب
- قابل استفاده برای ترمیم سطوح پلاستری های سیمانی جهت نصب دقیق تر کاشی و سرامیک



با وجود صحیح، دقیق و به روز بودن اطلاعات مندرج، همواره انجام آزمون های کارگاهی برای تایید مناسب بودن محصول و تعیین میزان مصرف محصول مورد نظر الزامی است. شرایط آب و هوایی برای حصول نتیجه بین ۵ الی ۳۵ درجه سانتیگراد معین شده است، با این وجود ممکن است نوساناتی در عملکرد محصول ایجاد نماید. شرکت، ضمانت توصیه و راهنمایی های نمایندگان، توزیع کنندگان و دیگر عوامل پخش نمی باشد. این برگه اطلاعات فنی از تاریخ انتشار معتبر بوده و جایگزین تمامی نسخ پیشین می باشد.



محصول پلاستر نما **Coverflex** به عنوان محصولی جدید در صنعت ساختمان به شمار می رود. مباحثی مانند تداوم رنگ، قابلیت محافظت، انعطاف پذیری، چسبندگی بالا به سطح زیرکار، مقاومت بالا در برابر انواع عوامل مخرب محیط شهری و همچنین قیمت تمام شده نسبت به دیگر انتخاب های نمای بیرونی ساختمان ها جزء لاینفک خواص محصول **Coverflex** می باشد که به واسطه انتخاب دقیق مواد تشکیل دهنده اجزاء آن با رعایت استانداردهای بین المللی شکل گرفته است.

مزایای محصول Coverflex

- بهترین انتخاب برای نوسازی نماهای فرسوده با کمترین هزینه و بیشترین دوام
- آنتی باکتریال، مقاومت بسیار بالا در برابر رشد انواع قارچ و باکتری
- دوام فوق العاده رنگ در برابر عوامل جوی و ثبات رنگ
- خاصیت هیدروفوبیک و آب گریزی (مناسب در نماهای غربی باران گیر)
- قابلیت اجرای یکپارچه و بدون درز، اجرای آسان با ابزار آلات بسیار ساده، کار پذیری بالا
- انعطاف پذیر و مقاوم در برابر ترک خوردگی و انعکاس ترک های موبین از لایه های زیرین به روی سطح
- غیرقابل اشتعال و آتش سوزی
- مقاومت چسبندگی بسیار بالا با سطح زیر آیند
- مناسب تمام شرایط آب و هوایی کشور
- قابل اجرا بر روی انواع نماهای قدیمی
- مقرون به صرفه و اقتصادی
- قابلیت رنگ پذیری و تنوع رنگ بالا



با وجود صحیح، دقیق و به روز بودن اطلاعات مندرج، همواره انجام آزمون های کارگاهی برای تایید مناسب بودن محصول و تعیین میزان مصرف محصول مورد نظر الزامی است. شرایط آب و هوایی برای حصول نتیجه بین ۵ الی ۳۵ درجه سانتیگراد معین شده است، با این وجود ممکن است نوساناتی در عملکرد محصول ایجاد نماید. شرکت، ضامن توصیه و راهنمایی های نمایندگان، توزیع کنندگان و دیگر عوامل پخش نمی باشد. این برگه اطلاعات فنی از تاریخ انتشار معتبر بوده و جایگزین تمامی نسخ پیشین می باشد.



محصول پلاستر نرمه نما **Finishcoat GP** نوعی ملات پایه سیمانی بسیار کارآمد با قابلیت استفاده در تمامی سطوح دیوار و سقف قابل اجرا با دستگاه و یا به صورت دستی می باشد که کاربردهای فراوانی در نما سازی سازه های مسکونی اداری، تجاری و همچنین سازه های صنعتی دارد.

مزایای محصول Finishcoat GP

- امکان استفاده به عنوان پوشش نما نهایی
- امکان استفاده جهت زیرسازی سطوح پلاستری
- جایگزین مناسب پلاستر سیمان سفید
- دوام فوق العاده رنگ در برابر عوامل جوی
- جهت نصب دقیق تر کاشی و سرامیک
- مقاومت در برابر ترک خوردگی
- مناسب تمام شرایط آب و هوایی کشور
- سطح نهایی بسیار عالی و یکدست
- مقاوم در برابر نفوذ آب و گرد و غبار
- اجرای فوق العاده آسان
- چسبندگی بسیار بالا
- مقرون به صرفه
- دوام عمر بالا



با وجود صحیح، دقیق و به روز بودن اطلاعات مندرج، همواره انجام آزمون های کارگاهی برای تایید مناسب بودن محصول و تعیین میزان مصرف محصول مورد نظر الزامی است. شرایط آب و هوایی برای حصول نتیجه بین ۵ الی ۳۵ درجه سانتیگراد معین شده است، با این وجود ممکن است نوساناتی در عملکرد محصول ایجاد نماید. شرکت، ضامن توصیه و راهنمایی های نمایندگان، توزیع کنندگان و دیگر عوامل پخش نمی باشد. این برگه اطلاعات فنی از تاریخ انتشار معتبر بوده و جایگزین تمامی نسخ پیشین می باشد.





Address: Talash Street-sanat 2 street-Sanat Boulevard
Jahanabad Industrial Town-Meybod-Yazd-Iran

Website: www.nikajand.com

Email: info@nikajand.com

Instagram: [@nikajandgroup](https://www.instagram.com/nikajandgroup)

Tel: 03532374171-3

Mobile: 09134591071

Postal Code: 8965136394

